

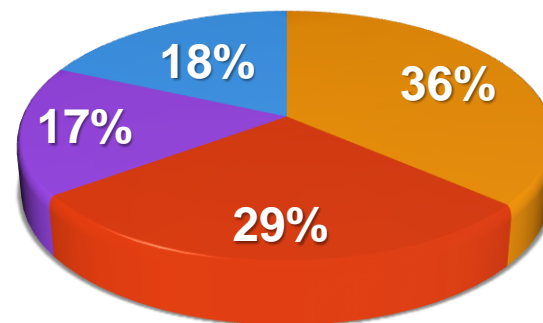
## DATI 2017

55.589 ore di attività \*

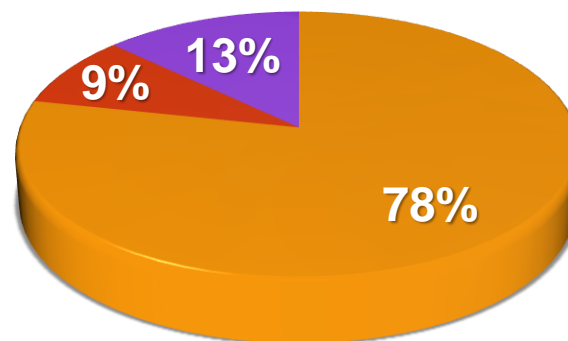
---

+ 1.254 ore

\* Zero ore di inoperatività 118 per mancanza squadra



- Emergenza 118
- Trasporti Sanitari
- Trasporti Sociali
- Reception

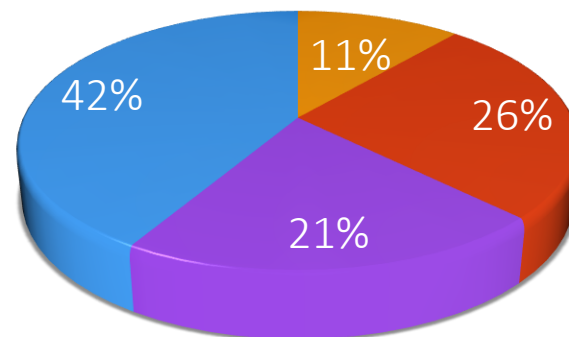


- Volontari
- Servizio Civile
- Dipendenti

## DATI 2017

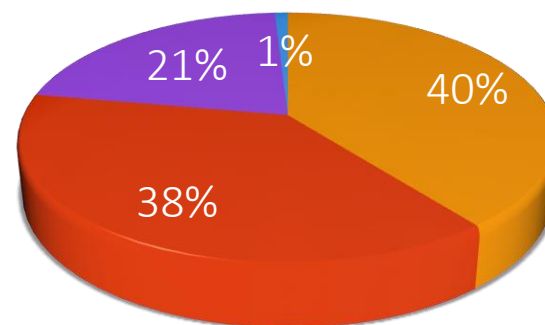
Km percorsi  
+ 6.693 km

259.462 km



- 2 Ambulanze emergenza: 29.438 km
- 3 Ambulanze ordinarie: 67.425 km
- 3 Mezzi attrezzati: 55.135 km
- 6 Autovetture: 107.464 km

## Stakeholder



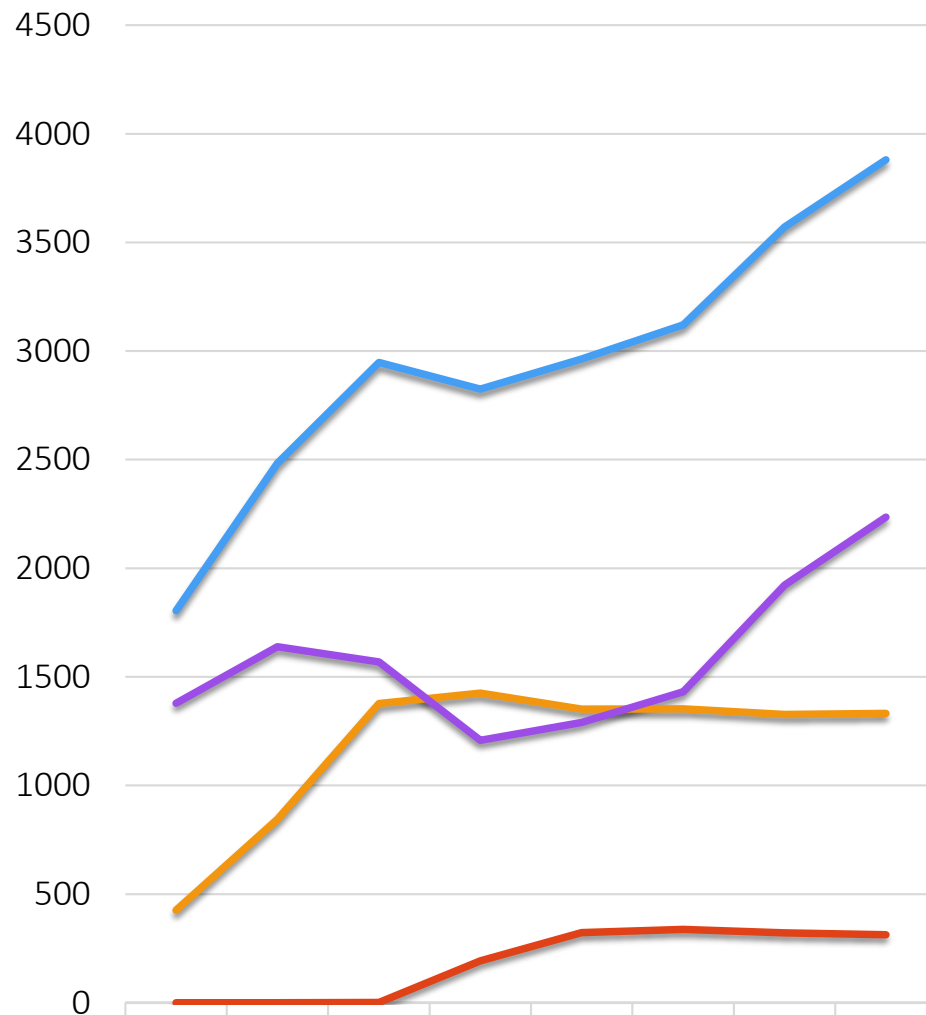
- ASL
- Soci
- Comune Bagno a Ripoli
- Altri

## DATI 2017

Emergenza 118 +5  
 Ordinari 118 -9  
 Esculapio +313

---

Totale +309



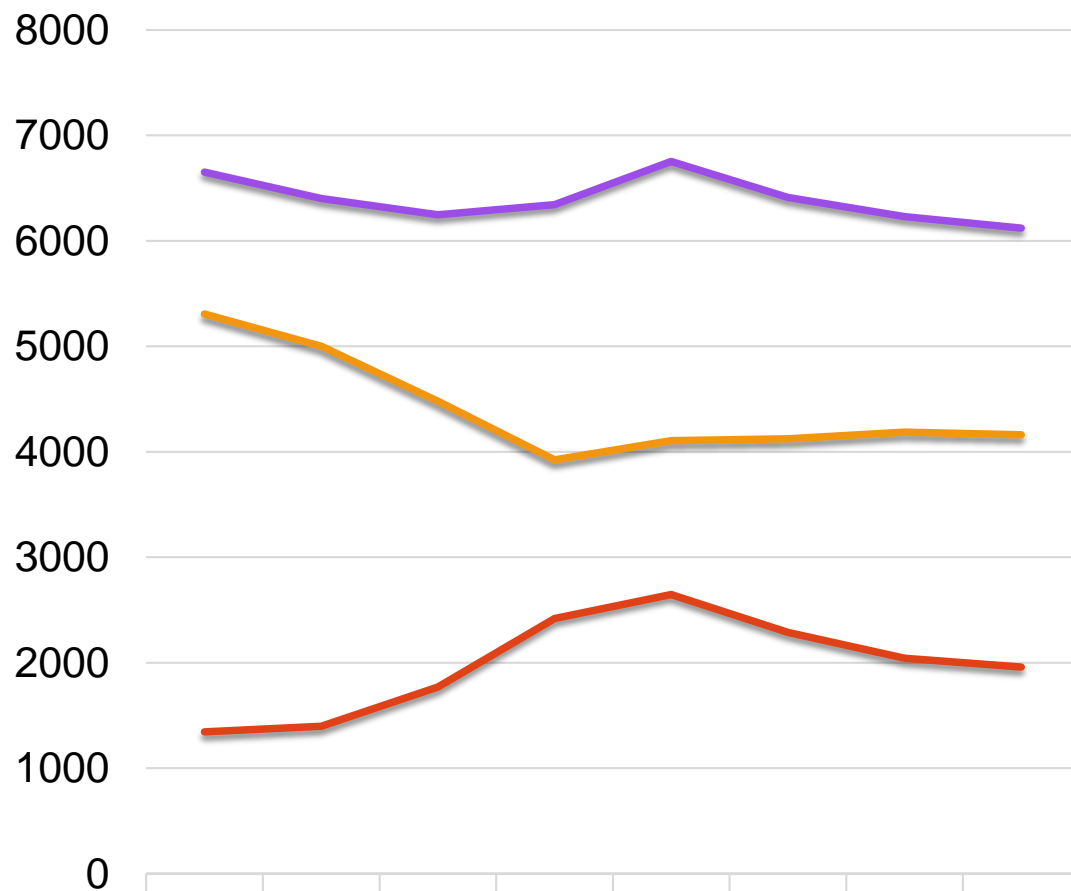
	2010	2011	2012	2013	2014	2015	2016	2017
— Emergenza 118	426	844	1377	1425	1351	1353	1327	1332
— Ordinari 118	0	0	1	192	323	337	322	313
— Ordinari Esculapio	1378	1639	1569	1208	1290	1431	1922	2235
— Totale Ambulanze	1804	2483	2947	2825	2964	3121	3571	3880

## DATI 2017

Servizi ai Soci - 25  
 Sociali Comune - 83

---

Totale - 108



	2010	2011	2012	2013	2014	2015	2016	2017
Servizi ai Soci	5308	5002	4479	3924	4105	4124	4187	4162
Sociali Comune	1345	1399	1769	2420	2647	2287	2043	1960
Totale servizi	6653	6401	6248	6344	6752	6411	6230	6122

DATI 2017

## Formazione

- 59 Volontari abilitati al livello base
- 21 Volontari abilitati al livello avanzato
- 31 Volontari abilitati PAD
- 5 Volontari abilitati alla guida (Anpas)
- Formazione nelle scuole
- Bagno a Ripoli ci sta a cuore